



自然素材の安心・健康リフォーム エコバウ・リフォーム

4月号

エコロジー & 建築生物学

4月は白蟻の繁殖期！ 栃木県内「花粉症とシロアリ注意報」！

シロアリ特集

栃木県内注意報！ 4月は花粉症とシロアリの季節でもあります。

シロアリとは...

シロアリが空気汚染の直接の原因となることはありませんが、日本のほとんどの住宅で防蟻剤・シロアリ駆除剤が使用されそこから揮発する化学物質がシックハウスの大きな原因のひとつになっています。

シロアリは雑食性の昆虫で、木材だけではなくプラスチック系の断熱材や繊維・皮革・一部の金属など様々なものを幅広く食害します。

シロアリに食害された木材は内部が空洞化してしまい、部位によっては建物の強度に大きな影響を与えます。シロアリが大量発生してしまっからの駆除は、現在の技術では薬剤を使用せずに行うことは大変難しく、経年建物での早期発見や予防に努めることが大切です。

シロアリの性質

水を好む（雨漏り・水漏れ・結露水など）湿潤な木材を好む。
乾燥していても被害がある。乾燥樹種を食害する種もある。

温度の高いところを好む。地球温暖化の影響で被害が拡大している。

光・風を嫌う。ただし羽蟻だけは光に向かう集積がある。

蟻道を作り土中から住宅内に上がってくる。光・風を嫌い土でトンネル状の道を作る。

ほとんど何でも口にする。食べる目的でなくても先に木材等の餌があれば加害する。

食べる木材に好き嫌いがある。ひのき・ヒバなど食害されにくい木材もある。

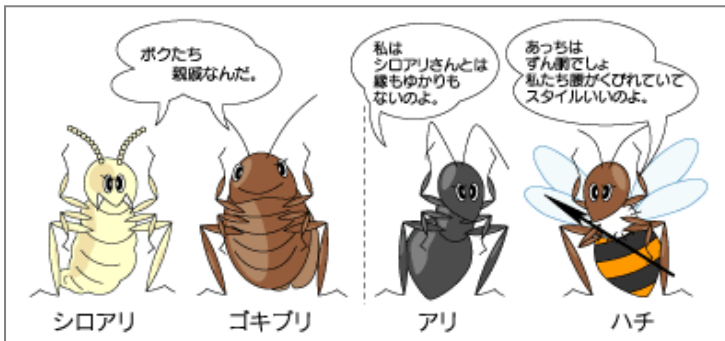
栄養源は木材などのセルロース（繊維質）腸内の原生虫菌が消化し代謝物を吸収している。

巣分かれば春から夏。種類で違うが羽アリが群飛し新たな生息地を見つけ繁殖する。



シロアリの種類

シロアリは生物学で分類すると、アリではなくゴキブリに近い仲間です。日本の住宅での木材加害が問題となるのは、ヤマトシロアリとイエシロアリが中心です。



	ヤマトシロアリ	イエシロアリ
分布	ほぼ日本全域	九州・四国 本州の南岸地域
体長	羽アリ 4 ~ 8 mm 兵アリ 3 ~ 7 mm	羽アリ 6 ~ 9 mm 兵アリ 4 ~ 7 mm
羽アリ群飛の時期	4 ~ 5月 雨後の蒸暑い昼間	6 ~ 7月 夕方 ~ 夜間
その他の特徴	水を運ぶ能力がない 湿気を含んだ木材を好む 横走りに加害 土台・大引束の被害多い 辺材を食害	水を運べる 乾燥材でも水運び加害 縦に加害 梁や屋根まで加害 辺材・心材を食害

シロアリ

胴にくびれがない
触覚がまっすぐ、数珠状
羽の大きさが4枚共同じ

アリ

胴に細いくびれがある
触覚がくの字
羽の大きさが前後で違う



防蟻剤

防蟻剤とは、シロアリの食害防止のための土壌・木部に施す薬剤です。防蟻剤に含まれる成分には毒性の強いものも多く施工には注意が必要です。下記に代表的な成分と特徴を列挙します。

成分名	防蟻剤の化学成分の特徴
ホキシム	有機リン系 沸点高く気化し難いので人間が鼻・口から吸入する事は少ないが皮膚から吸収され毒性発揮
フェントロチン	有機リン系 神経毒性、免疫力を低下させ農業・家庭で知らずの使用量が多い。不慮の事故・変異原生
ダ イジ ノ	狭窄感、肺水腫様状態、食欲不振、吐き気、下痢、瞳孔収縮、震えなどの症状
S-421	ホキシムやピレスロイド系殺虫剤の共力剤 有機塩素化合物で中枢神経に作用 室内空気や母乳から検出
アレスリン	ピレスロイド系 明瞭な突然変異性、粘膜刺激作用、呼吸困難
プロホクシル	カーバメート系 体内で亜硫酸と反応し大腸菌、バクテリウム、酵母、カンジダ菌で変異原性がある。発がん性
フェノカルブ	カーバメート系 粘膜の刺激、縮腫、頭痛、吐き気

文：リフォーム・アップル自治医大店 シックハウス診断士・二級建築士 大竹 清彦



URL <http://www.reform-apple.com> E-mail info@reform-apple.com

■リフォームアップル自治医大店
〒329-0434 栃木県河内郡南河内町砥園1-20-1 ☎0285-44-8208 (fax共通)
お問合せ:料金無料のフリーダイヤル ☎0120-393-897
■アップル建築設計事務所 〒329-0101 下都賀郡野木町友沼5490-6 ☎0280-57-4067
※ホームページでビフォーアフターを多数ご紹介しています。ぜひご覧ください。



リフォームアップルは日本の住文化としての民家の再生・保存・リサイクルをすすめ資源循環型社会を実現するため社会的啓発を行い具体的な諸活動を展開する NPO 法人「日本民家再生リサイクル協会」の法人会員です。詳しくは弊社ホームページをご覧ください。