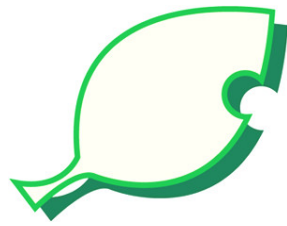
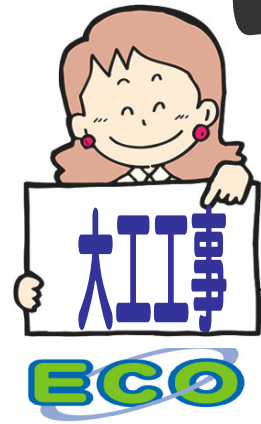


マンション  
戸建に最適!!

「自然素材に囲まれた空気のきれいな部屋で暮らしてみたい!」



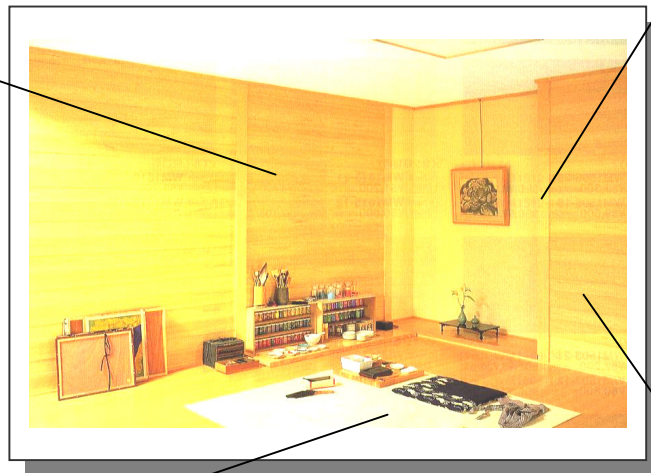
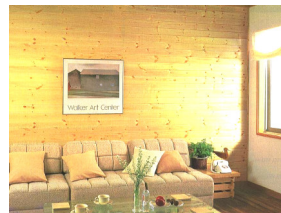
# 自然エコ素材・リフォームのおすすめ



## 無垢パネル・リフォーム

価格 12,000円/m<sup>2</sup>(材工共)

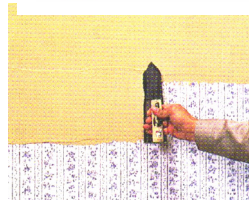
スウェーデンの澄んだ空気です。育った素直な針葉樹・ホワイトウッドの羽目板を使用した優しい風合です。溝部分がソフトなR形状で、美しい仕上がりです。プリント合板と違い厚さ11mmの天然木ならではの柔らかさと木のぬくもりで呼吸する壁・天井が肌で感じられます。洋室、和室問わずご使用いただけます。



## スイス漆喰or火山灰塗壁リフォーム

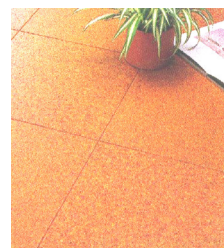
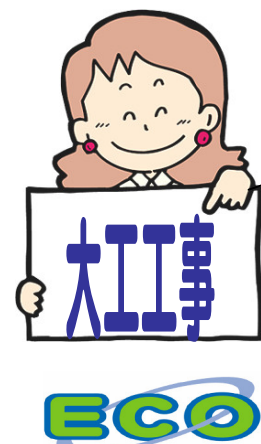
価格 5,000円/m<sup>2</sup>(材工共)  
6帖の天井なら5万円

スイス漆喰とは...ヨーロッパで数千年の歴史を持つ塗り壁材で内外装ともに使われています。木とよく似た高い調湿性・呼吸性・消臭効果をもち、強アルカリ性はマンションのカビ・ダニを寄せ付けず死滅させます。大量の石英が透明感のある白さを作り出しどのようなインテリアにもマッチします。シラス火山灰とは...鹿児島湾を中心に広大な大地を形成する南九州霧島山麓のシラス。マグマの爆発時に噴出された斜長石・輝石・石英が多孔質の軽石状でケイソウ土の数倍の多孔質を持つ100%天然素材です。驚きの消臭・調湿機能・断熱保温・吸音性でカビを繁殖させません。



## コルクorパイン床リフォーム

価格 18,000円/m<sup>2</sup>(材工共)  
6帖の床なら18万円



冬は暖かく、夏は素足が気持ちいい天然コルク。「コルク樫」の木の樹皮から生成され1本の木が約9年のサイクルで樹皮の成長を繰り返す再生可能な天然木です。コルク材のクッション効果で転倒衝撃時に子供から高齢者まで安全。防音、抗菌すべりにくい床材です。厚さは15mmあります。ホットカーペットも使用できます。ワインの栓でも分かるように水に強く掃除も楽です。



## ウッドチップ壁紙・リフォーム

価格 1,800円/m<sup>2</sup>(材工共)

ドイツの約80%のシェアで新聞古紙を活用した100%再生紙です。新聞の印刷自体は大豆インクを使用し、再生時には漂白処理しません。この壁紙は、凹凸を表現するのに、国内の森林の間伐材(針葉樹林)を粉碎したウッドチップと呼ばれるものを紙にすき込んでいます。このままでも壁紙として使用できますが、下地の壁紙とし、上から漆喰塗料を何回も塗ることが可能です。(紙壁紙自体約20年の耐用年数で、塗り替えは7~8回可能です。)処分する際も家庭用のゴミとして取り扱え土に還りサイクル性の高い壁紙といえます。

鹿沼土の塗壁・大谷石の外壁など栃木県産の「地産地消」ECO素材リフォームも承ります!



**ECOBau REFORM**  
リフォームアップル自治医大店

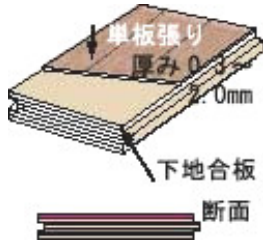


# 「壁や床など」体に触れやすい場所から自然素材に変えてみましょう。

無垢パインフロリングに張り替えましょう。北欧パインは釘・接着剤を使わないフロ・テイング「置き床工法」遮音L45が売りの「ベニヤ床」とは全く違います。

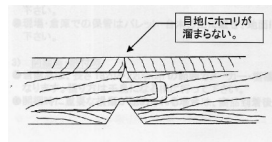
## Before

合板ベニヤ床  
遮音L45



## After

無垢パイン床  
L45相当



参考価格：12,000円/m<sup>2</sup>

(剥がし・新規張り材工)

国産：合板ベニヤ床・ウレタン仕上 (L45)

弊社価格：18,000円/m<sup>2</sup>

(剥がし・新規張り材工)

北欧：3層無垢床・自然塗料仕上 (L45相当)

合板ベニヤ床の歴史：

プレハブメーカーのエクセレントカンパニーであるセキスイハウスが自社で使用するため、アサヒウッドテックが合板ベニヤ床を製造したものが始まりです。

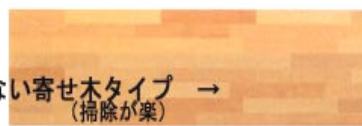
1尺X6尺サイズのコンパネと呼ばれる合板ベニヤ床の表層に0.3mmの単板を張りウレタンラッカー塗装で仕上った製品です。日本の高度成長期とともに大量生産、大量消費された時代の工業製品といえます。

マンションでは、この合板ベニヤにウレタン系遮音材が裏打ちされL45等として手軽にリフォームできる床材でしたが、近年のシックハウス被害で合板の接着化学物質の蒸散と表面のウレタンUV塗装の発ガン性問題や施工で使用するDFボンドの拡散が健康被害をもたらすとされています。また、目地にハウスダストやダニが溜まりやすい掃除も大変です。



←目地のあるタイプ

目地のない寄せ木タイプ →  
(掃除が楽)



## 天井・壁の⇒⇒ E C Oリフォーム方法

例えば… 左官職人が



スイス漆喰や鹿児島シラス火山灰で塗壁にする。

例えば… 大工が



パイン・シダー・ヘムなど針葉樹系を無垢板張りする。

エコライフと持続可能な住宅再生…  
エコロジー&バウビオロギ-なりリフォーム

 **ECOB AU REFORM**  
リフォームアップル自治医大店

**0285-44-8208**

